



ICHIBATA GROUP PROFILE

感言

一畑集團目前以一畑電氣鐵道為控股公司,由運輸業、服務業、批發零售業、建設業等15家公司組成,在島根縣東部推展多元事業。

本集團自創業以來已有110多年之歷史,紮根於當地發展至今。不論目前或未來,使命均為對地區發展有所貢獻。

集團上下所有員工於推動業務時,都將致力於從集團整體角度出發,應用以往累積之經營資源,並與地區居民合作,守護美麗富饒的大自然與歷史、傳統、文化,並進一步促進相關發展。

集團經營理念

一畑集團將眾志成城,與地區合作開創嶄新價值,對建設富饒之地區社會有所貢獻。

行動方針

1. 行動時以安心、安全為最優先方針
2. 提供服務時面帶笑容且心懷感謝
3. 從顧客角度出發,主動思考並迎向嶄新挑戰
4. 以地區為榮,致力於發掘嶄新資源與魅力
5. 遵守法令、規律,行動時注重禮節
6. 自覺本身為集團之一員,致力於提升集團價值

企業標誌



- 融合／圓代表著一畑集團的企業團結並融合
- 成長／雙葉代表著一畑集團的企業在陽光下迅速成長茁壯
- 情熱／朱紅色代表太陽,有活力無限及熱情的意味

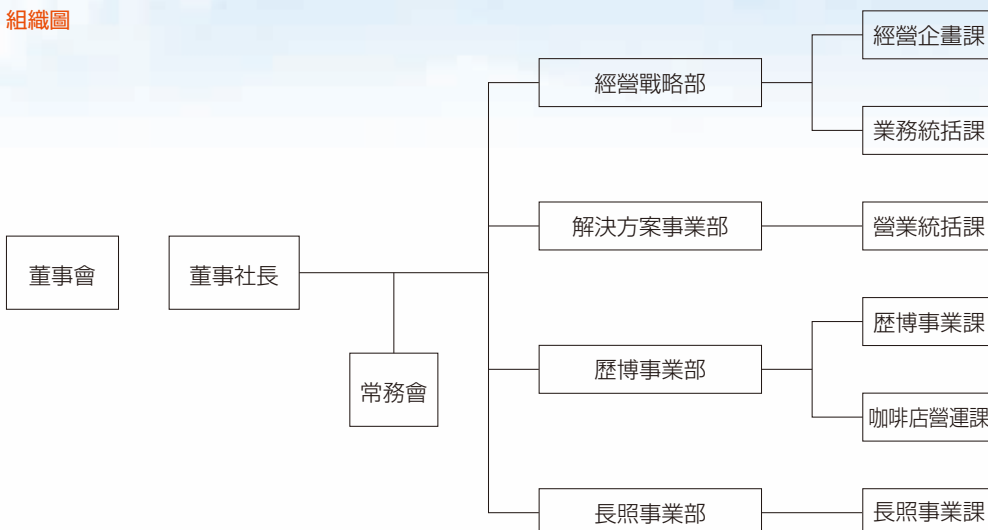


搭配英文標誌,顯示一畑集團以彈性腳步適切掌握時代需求,致力於開創社會價值。朱紅色的▲標誌則表示迎向未來。

一畑電氣鐵道株式會社(控股公司)

概要	<p>公司名稱 一畑電氣鐵道株式會社</p> <p>所在地 島根縣松江市中原町49番地 TEL0852-26-1313 FAX0852-22-8604</p> <p>設立 明治45年(西元1912年)4月6日 (創立時為一畑輕便鐵道株式會社,1925年改名為一畑電氣鐵道株式會社,2006年則獨立為控股公司)</p> <p>資金 1億日圓</p> <p>股東人數 1,964名</p> <p>董事 董事社長 足達明彥</p> <p>員工人數 87名(集團員工總數1,142名) 2022年4月1日資訊</p> <p>事業內容</p> <ul style="list-style-type: none"> · 集團公司之支援、管理 · 島根縣立古代出雲歷史博物館之營運(指定管理者) · 綜合廣告業 · 壽險、產險代理業 · 汽車出租代理業 · 不動產銷售、仲介、管理事業 · 太陽能發電事業
-----------	--

組織圖



沿革	<p>1911年 8月 取得出雲今市～一畑間(電鐵出雲市～一畑坂下間)之輕便鐵道鋪設執照</p> <p>1912年 4月 於簸川郡平田町(現出雲市)設立一畑輕便鐵道株式會社</p> <p>1914年 4月 於出雲今市～雲州平田間(目前之電鐵出雲市～雲州平田間)開始運輸業務</p> <p>1925年 7月 改名為一畑電氣鐵道株式會社</p> <p>1930年 4月 購併三葉汽車之大社町內路線開始共乘服務</p> <p>1950年 10月 松江～廣島間直達巴士開始行駛(當時日本全國最長路線)</p> <p>1951年 12月 總公司自簸川郡平田町移往松江市國屋町(目前之中原町)</p> <p>1958年 10月 於松江市殿町創設一畑百貨公司</p> <p>1962年 7月 航空代理業開始</p> <p>1968年 10月 一畑飯店開始營業</p> <p>1988年 12月 高速巴士出雲～東京線開始營業(當時日本全國最長距離)</p> <p>2001年 9月 出雲Twin Leaves飯店開始營業</p> <p>2007年 3月 由Museum Ichibata(一畑電氣鐵道(株)擔任幹事公司,與(株)丹青社、近畿日本旅行(株)之共同事業體)擔任指定管理者之島根縣立古代出雲歷史博物館開幕</p> <p>2012年 4月 一畑集團創業100周年,制定一畑集團經營理念</p> <p>2015年 4月 (株)一畑Park與一畑電氣鐵道(株)之共同事業體獲松江花鳥園指定為指定管理者,開始營運松江花鳥園</p> <p>2017年 2月 設立一畑集團台北辦事處(台灣台北市)</p> <p>2019年 3月 社區型自費長照機構「HOME ICHBATA」開幕</p> <p>2021年 5月 一畑飯店、擴建新館</p>
-----------	---

一畑集團



一畑電車
一畑公車
松江一畑交通
出雲一畑交通
隱岐一畑交通

運輸業

一畑旅行社
一畑飯店
平田駕駛人訓練班
一畑Park

服務業

一畑電氣鐵道株式會社
(控股公司)

批發零售業

建設業

一畑百貨公司
一畑之友會
CARTECS一畑

一畑工業
一畑住設

一畑集團事業概要

運輸業

一畑電車株式會社

所在地 島根縣出雲市平田町2226
 資本金額 1億日圓
 員工人數 73名(2022年9月1日數據)
 事業內容 鐵路事業



7000系車輛



1000系車輛

一畑公車株式會社

所在地 島根縣松江市西川津町1656-1
 資本金額 1億日圓
 員工人數 146名(2022年9月1日數據)
 事業內容 共乘公車、高速巴士、包租巴士事業



路線公車



高速巴士

松江一畑交通株式會社

所在地 島根縣松江市上東川津町1238
 資本金額 3千萬日圓
 員工人數 109名(2022年9月1日數據)
 事業內容 計程車、共乘巴士(機場利木津巴士)、包租巴士事業



機場連絡巴士

出雲一畑交通株式會社

所在地 島根縣出雲市常松町353-3
 資本金額 2千萬日圓
 員工人數 68名(2022年9月1日數據)
 事業內容 計程車、共乘巴士(機場利木津巴士)、包租巴士、靈柩車事業



中型包租巴士

隱岐一畑交通株式會社

所在地 島根縣隱岐郡隱岐之島町中町2-1
 資本金額 4千萬日圓
 員工人數 17名(2022年9月1日數據)
 事業內容 共乘巴士、包租巴士、出租車事業



包租巴士

一畑集團事業概要

服務業

株式會社一畑旅行社

所在地 島根縣松江市千鳥町24一畑松江穴道湖溫泉大廈

資本金額 1億日圓

員工人數 92名(2022年9月1日數據)

事業內容 旅遊業、航空代理業、保險代理業



出雲結緣機場報到櫃台

株式會社一畑飯店

所在地 島根縣松江市千鳥町30

資本金額 1億日圓

員工人數 85名(2022年9月1日數據)

事業內容 飯店業
一畑飯店(政府註冊國際觀光飯店)、
出雲Twin Leaves飯店



一畑飯店



出雲Twin Leaves飯店

株式會社平田駕駛人訓練班

所在地 島根縣出雲市國富町843-3

資本金額 2千3百萬日圓

員工人數 24名(2022年9月1日數據)

事業內容 【汽車駕駛訓練】普通汽車、中型汽車、
大型汽車、大型特殊汽車
牽引汽車、普通摩托車(小型)、
普通摩托車
大型摩托車、大型二種、中型二種、普通二種
【安全教育】認定講習、高齡者講習、初學者講習、
駕照取得時講習



株式會社一畑Park

所在地 島根縣松江市大垣町52

資本金額 2千萬日圓

員工人數 46名(2022年9月1日數據)

事業內容 指定管理 松江花鳥園營運
園藝植物、水果、蔬菜等之栽培、展示、銷售
園藝用機械、原料銷售及出版品企畫、製作、銷售
加工食品、工藝品、伴手禮等之製造、加工、銷售
鳥類、小動物之飼養、管理、展示、銷售及餐飲業



ICHIBATA GROUP PROFILE

批發零售業

株式會社一畑百貨公司

所在地 島根縣松江市朝日町661
資本額 1億日圓
員工人數 171名(2022年9月1日數據)
事業內容 百貨公司、伴手禮銷售、食堂、咖啡廳、餐廳、空間出租、
忌日餐點、餐點宅配、一畑百貨公司松江店、出雲店
營運分店 出雲觀光中心、出雲結緣本舖(神門通北店、神門通南店)
出雲手擀蕎麥麵 緣(Enishi)、緣分露臺(EMSB CAFÉ)
松江堀川地產啤酒館
【網路購物網站】
・一畑百貨公司網路商店・出雲美食市場・ICHIBATA周邊商品店
・島根縣觀光吉祥物Shimanekko周邊商品店



一畑百貨公司 松江店



出雲觀光中心

株式會社一畑之友會

所在地 島根縣松江市朝日町661
資本額 2千萬日圓
員工人數 2名(2022年9月1日數據)
事業內容 預付式分期付款、ulala卡會員招募、發行會員刊物ulala



株式會社CARTECS一畑

所在地 島根縣松江市穴道町東來待1344-1
資本額 1億日圓
員工人數 49名(2022年9月1日數據)
事業內容 中國運輸局指定民間車檢廠/一般車輛檢查、維修、車檢維
修、板金、噴漆、一般修理、國產車全車型之新車、中古車銷
售/(株)多田野指定工廠/日本石橋輪胎特約店、愛和誼日
生同和產物保險、損害保險日本興亞、東京海上日動火災、
JA共濟、全勞濟代理店



建設業

一畑工業株式會社

所在地 島根縣松江市千鳥町24一畑松江穴道湖溫泉大廈
資本額 6千萬日圓
員工人數 82名(2022年9月1日數據)
事業內容 綜合建設業、不動產業



獨棟住宅



耐震補強施工

一畑住設株式會社

所在地 島根縣松江市穴道町白石229-23
資本額 3千5百萬日圓
員工人數 91名(2022年9月1日數據)
事業內容 電力、上下水道、供排水衛生、空調、京瓷太陽能發電系統、
全電化系統、
金屬製建築原料、玻璃、水泥、混凝土、鋼管樁施工、
住宅機械等設計、施工工程



太陽能發電



建築材料施工



一畑電氣鐵道株式會社

島根縣松江市中原町49番地
tel.0852-26-1313·fax.0852-22-8604

2022.9