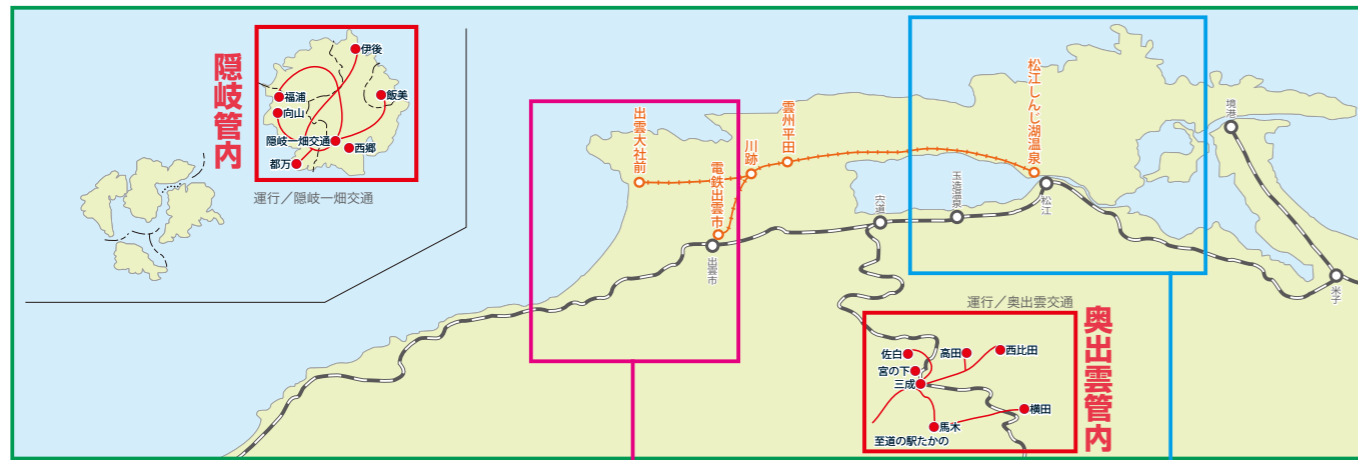


バス路線図



電車路線図



路線バス/高速バス/空港連絡バス/一畑電車

交通広告 のご案内

一畑電車・一畑バス広告総代理店/鳥根広告協会加盟/
屋外広告業(鳥根県第318号)/電気通信事業(届出番号:F-22-00738)

一畑電気鉄道株式会社
ソリューション事業部

TEL 0852-26-1393 FAX 0852-26-1615
Mail ad@dentetsu.ichibata.co.jp
〒690-0874 松江市中原町49



路線バス・空港連絡バス・高速バス

松江・出雲エリアを走るバスは、多くの人々の目に触れる恰好の広告媒体です。特に車体全体に装飾を施すラッピングバスが注目を浴びています。高速バスは県外で活躍する、いわば島根の広告大使です。

路線バス広告



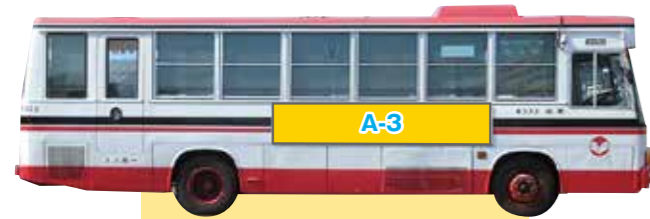
A-1 バ斯拉ッピング広告（フル） オススメ!

窓枠を含む車体両側面全体と、バンパーを含む背面全体を使用できるプランです。外側に御社以外の広告は一切掲出されません。遠目からでもよく目立つ、インパクトのある広告です。



A-2 バ斯拉ッピング広告（ハーフ） オススメ!

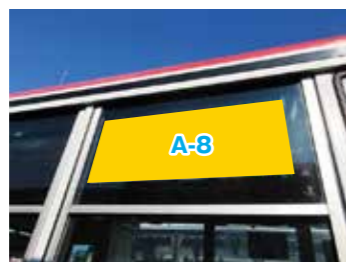
掲出料がフルラッピングの半額以下に設定されたお得なプランです。使用面はフルラッピングより多少小さくなり他社のステッカーも掲出されますが、こちらも大変目立つ広告です。



A-3 大型側面広告（シートまたは看板）



A-5 小型側面広告 | A-4 中型側面広告（シートまたは看板）



- A-6 後部広告（シートまたは看板）
- A-7 リアステッカー
- A-8 ステッカー（両面）
- A-9 車内貼B3ポスター
- A-10 バスポール

空港連絡バス・高速バス広告

B-1 空港連絡バス・高速バス背面広告（シート）

出雲空港と松江を結ぶ空港連絡バス、出雲・松江と各主要都市を行き来する高速バス車両背面広告です。地域や県外等、幅広いターゲット層に届きます。



一畑電車

出雲大社・出雲市と平田町・松江市を結ぶ一畑電車は、近年地元の利用客はもとより、観光客の利用も増えており、多くの方の目に触れる効果的な広告媒体となっています。

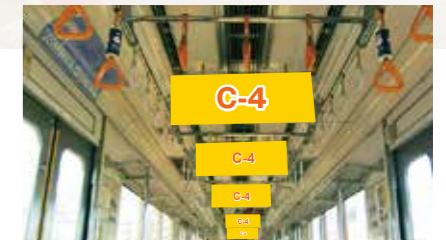
車内広告



C-1 ルーフ（7000系／網棚上）



C-3 窓ステッカー



C-4 車内貼B3ポスター（1000系）



C-4 車内貼B3ポスター（2000系）



C-4 車内貼B3ポスター（7000系）

車内貼りポスターについて
掲出にあたり、デザインについて運行会社の審査がございます。落下防止のフレームでの取り付けとなります。内寸（有効寸法）については事前にご相談ください。

駅構内広告

設置対応駅 **松** 松江しんじ湖温泉駅 **雲** 雲州平田駅 **川** 川跡駅 **電** 電鉄出雲市駅 **出** 出雲大社前駅 **全** 全駅



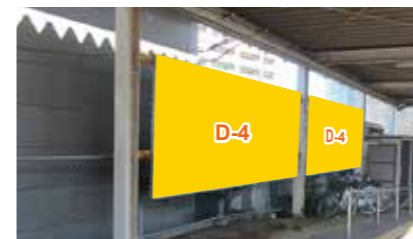
D-1 ホーム円柱広告（出）



D-2 デジタルサイネージ…55インチ（松 電 出）
…40インチ（雲）



D-3 待合室壁面パネル（電）



D-4 ホーム看板（松）



D-5 フェンス看板（松）



D-6 ホーム看板（雲）



D-7 ホーム看板（川）



D-8 チラシスタンド（松）



D-9 駅貼ポスター（全）